



RÉGION  
**Nouvelle-  
Aquitaine**

**Le Cluster  
« Ruralités »**

*Conseil Plénier*

*27 06 2019*

## Ordre du jour

- 10h00 : accueil des participants,
- 10h20 : vidéo du Président **Alain Rousset**,
- 10h25 : introduction de **Laurent Rieutort**, professeur des universités,
- 10h35 : témoignages de **Catherine Moulin**, maire de Faux-la-Montagne et **Gilbert Chabaud**, maire de Saint-Pierre-de-Frugie,
- 10h50 : intervention **Laurent Rieutort** et échanges avec la salle,
- 11h35 : intervention **Geneviève Barat**, Vice-Présidente en charge de la Ruralité,
- 11h45 : présentation du cluster et de l'AAP Ruralités 2019, **Xavier Czerwinski** (DATAR),
- 11h55 : échanges avec la salle (questions/ réponses),
- 12h45 : présentation des groupes thématiques et conclusions,
- 13h00 : cocktail déjeunatoire.

**- 10h20**

Introduction du Président  
Alain Rousset (vidéo)

<https://vimeo.com/344337097>

*Mot de passe : gcom*

**- 10h25**

Propos introductifs Laurent  
Rieutort, Professeur des universités.

**- 10h35**

# **Témoignages**

**Catherine MOULIN,**

Maire de Faux-la-Montagne

**Gilbert CHABAUD,**

Maire de Saint-Pierre-de-Frugie,

- 10h50

Intervention Laurent Rieutort,  
Professeur des universités.

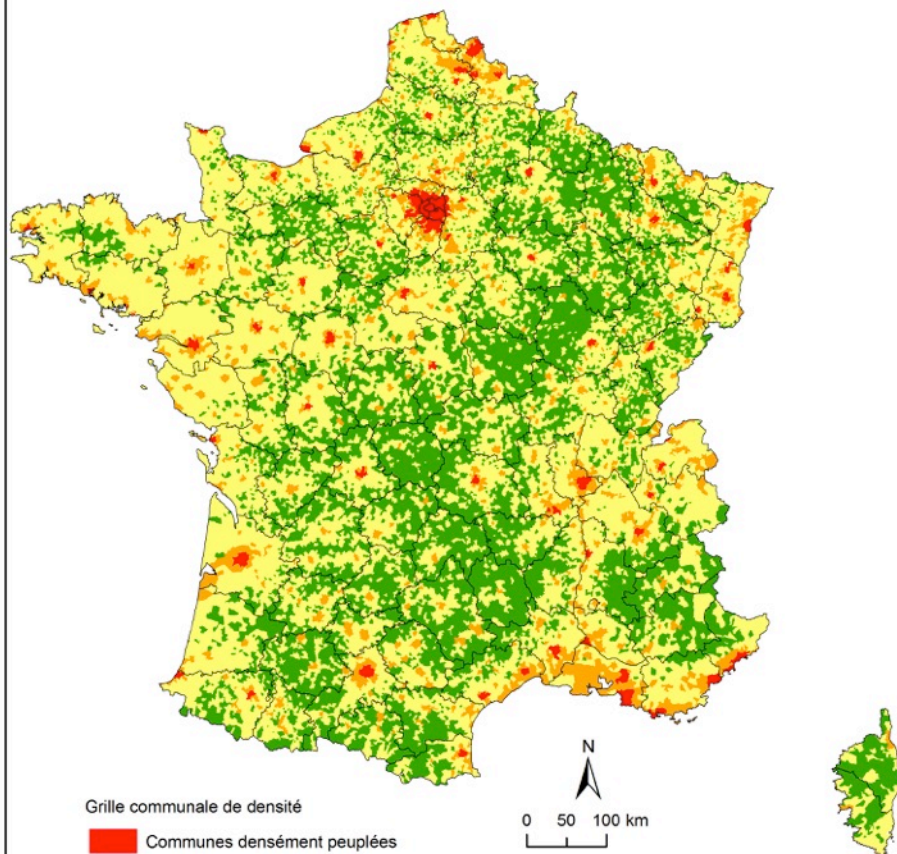
**Non à la résignation du  
monde rural !**  
*La réponse par le réseau et  
l'action collective*

Laurent RIEUTORT  
Professeur à l'Université Clermont-Auvergne  
Directeur de l'IADT  
UMR Territoires



# **1. UNE PLACE ET DES DYNAMIQUES TROP SOUVENT IGNOREES : LES RAISONS DE L'ESPOIR ?**

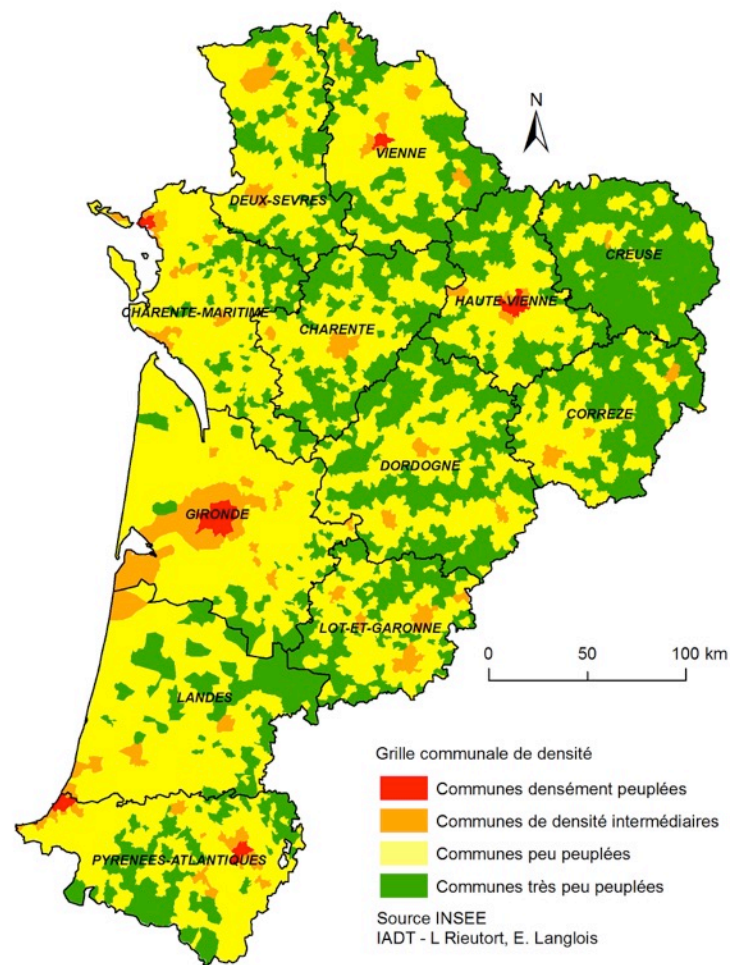
# Une nouvelle vision des territoires en France et Nouvelle Aquitaine



Grille communale de densité

- Communes densément peuplées
- Communes de densité intermédiaires
- Communes peu peuplées
- Communes très peu peuplées

Source INSEE  
IADT - L. Rieutort



Grille communale de densité

- Communes densément peuplées
- Communes de densité intermédiaires
- Communes peu peuplées
- Communes très peu peuplées

Source INSEE  
IADT - L. Rieutort, E. Langlois

## Les espaces à faible densité sont majoritaires en Nouvelle Aquitaine

	Superficie (en %)	Population 2015 (en %)	Nombre d'emplois au LT 2015 (en %)
Zones densément peuplées ou de densité intermédiaire	6,0	46,5	62,3
Zones peu denses	58,3	45,9	34
Zones très peu denses	35,7	7,6	4
Zones peu denses et très peu denses	94,0	<b>53,5</b>	<b>38</b>

- Rappel : en France métropolitaine, les espaces peu et très denses représentent :
- 90 % de la superficie
  - 35 % de la population et 21 % des emplois

# De réelles marges de croissance dans les espaces peu denses

	Evolution de la population (1999-2010) en % par an	Evolution de la population (2010-2015) en % par an	Evolution liée au solde migratoire (1999-2010) en % par an	Evolution liée au solde migratoire (2010-2015) en % par an
Zones densément peuplées ou de densité intermédiaire	0,6	0,6	0,5	0,4
Zones peu denses	1,1	0,7	1,2	0,7
Zones très peu denses	0,4	0,1	0,8	0,4
Zones peu denses et très peu denses	<b>1,0</b>	0,6	<b>1,1</b>	<b>0,7</b>

Enjeu de l'attractivité

## Des atouts pour l'emploi ?

	Evolution de l'emploi au lieu de résidence (1999-2008) en % par an	Evolution de l'emploi au lieu de résidence (2008-2013) en % par an
Zones densément peuplées ou de densité intermédiaire	+ 1,74	+ 0,13
Zones peu denses	+ 1,07	+ 0,15
Zones très peu denses	- 0,39	- 0,38
Zones peu denses et très peu denses	+ 0,90	0,10



## Des potentiels trop souvent ignorés

- Les zones à faible densité ont des marges de croissance économique
- Une économie à base productive en complémentarité de l'économie résidentielle
- Développement croissant des pratiques d'innovation sociale et territoriale
- Des réseaux/nouvelles alliances émergent : coopération, lien rural-urbain, mutation numérique

## **2. DES COMMUNES RURALES EN MOUVEMENT**

# Visions et stratégies des maires

## L'approche *bienveillante*

- Fragilisation irréversible
- Préserver la richesse patrimoniale, culturelle, sociale (en réhabilitant le centre-bourg)
- Permettre à chaque habitant de bénéficier d'une qualité de vie dans un espace sauvegardé

## L'approche *bâtisseuse*

- Des projets d'équipement, des investissements (nouveaux espaces publics, aménagement de lotissements ou de zones d'activités, d'équipements sportifs et socio-culturels)
- Valorisation de ses ressources patrimoniales

## L'approche *marketing*

- Attirer des nouvelles populations et des porteurs de projets / investisseurs
- Jouer sur les complémentarités entre dynamiques métropolitaines et aménités hyper-rurales (qualité résidentielle ou environnementale)
- Nouveaux usages numériques (tiers-lieux numériques : centres de télétravail ou *fablabs*, etc.)

## L'approche *cluster*

- Association des compétences et des relations sociales ; travail en réseau
- Dynamique collective et coopération intercommunale
- Valorisation des ressources territoriales, accompagnement des projets (+ investissements)
- Gouvernance partagée



# Quatre voies de développement local 1/2

## 1. Jouer sur la proximité des agglomérations

- ▷ Recherche de complémentarités entre dynamiques métropolitaines et atouts des espaces ruraux
- ▷ Fort enjeu des mobilités, des transports, du logement (gestion foncière), du numérique, de l'image des ruralités

## 2. Renforcer l'attractivité, la qualité résidentielle et la créativité

- Améliorer des facteurs qualitatifs comme le climat créatif ou la qualité résidentielle, environnementale/patrimoniale...
- ▷ Economie résidentielle comme moteur (cercle vertueux) mais importance de développer la dimension productive

# Quatre modèles de développement territorial 2/2

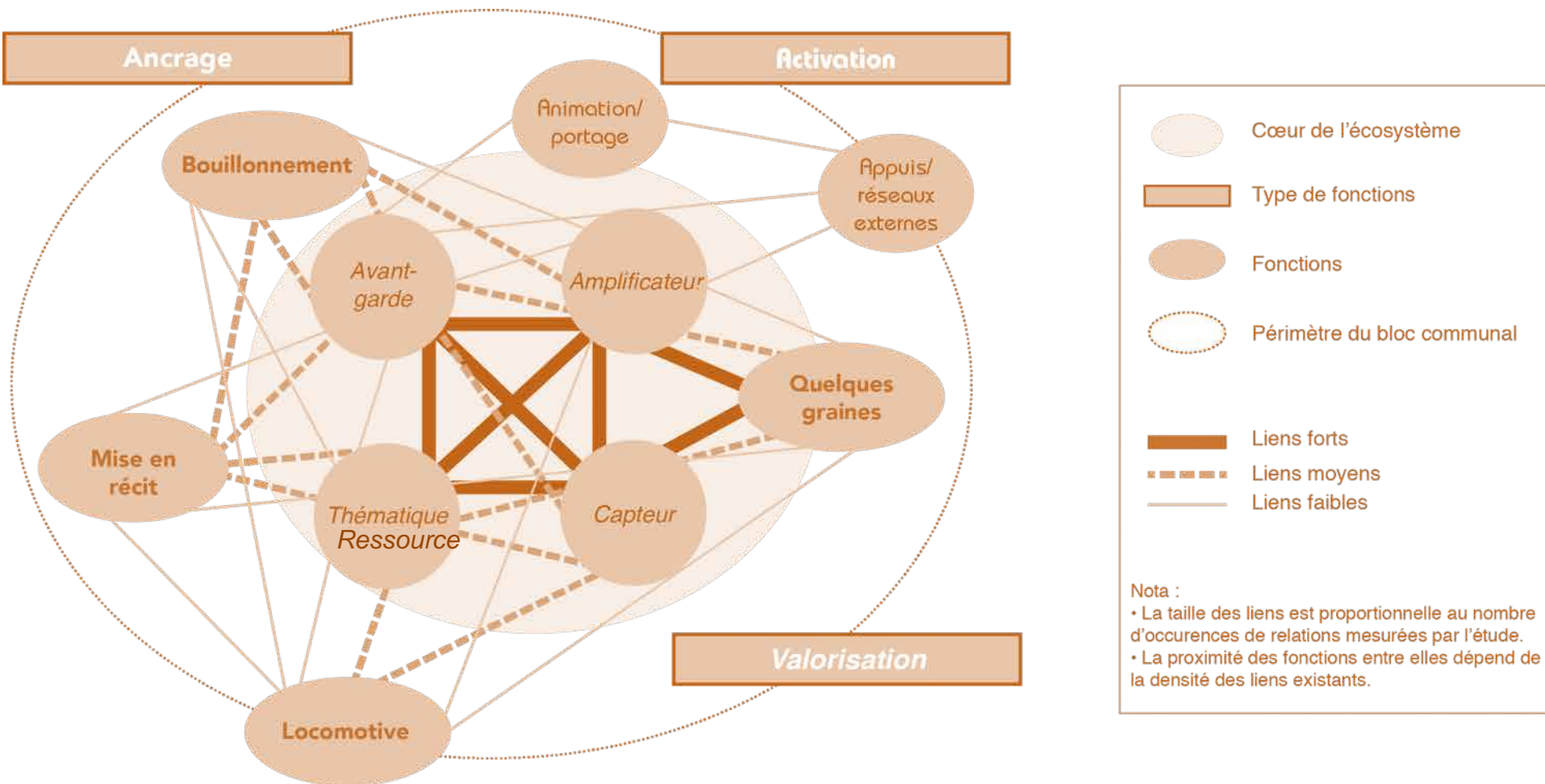
## 3. Miser sur l'innovation sociale

- ▷ Recherche d'autonomie et intérêt des économies circulaire ; services localisés, solutions intégrées consommant moins de ressources et créant des « ressources » environnementales et sociales positives
- ▷ Réduction des « coûts du territoire »
- ▷ Emergence de biens communs productifs locaux et importance d'un partenariat étroit avec les associations et les collectivités

## 4. Dynamiser « l'économie territoriale »

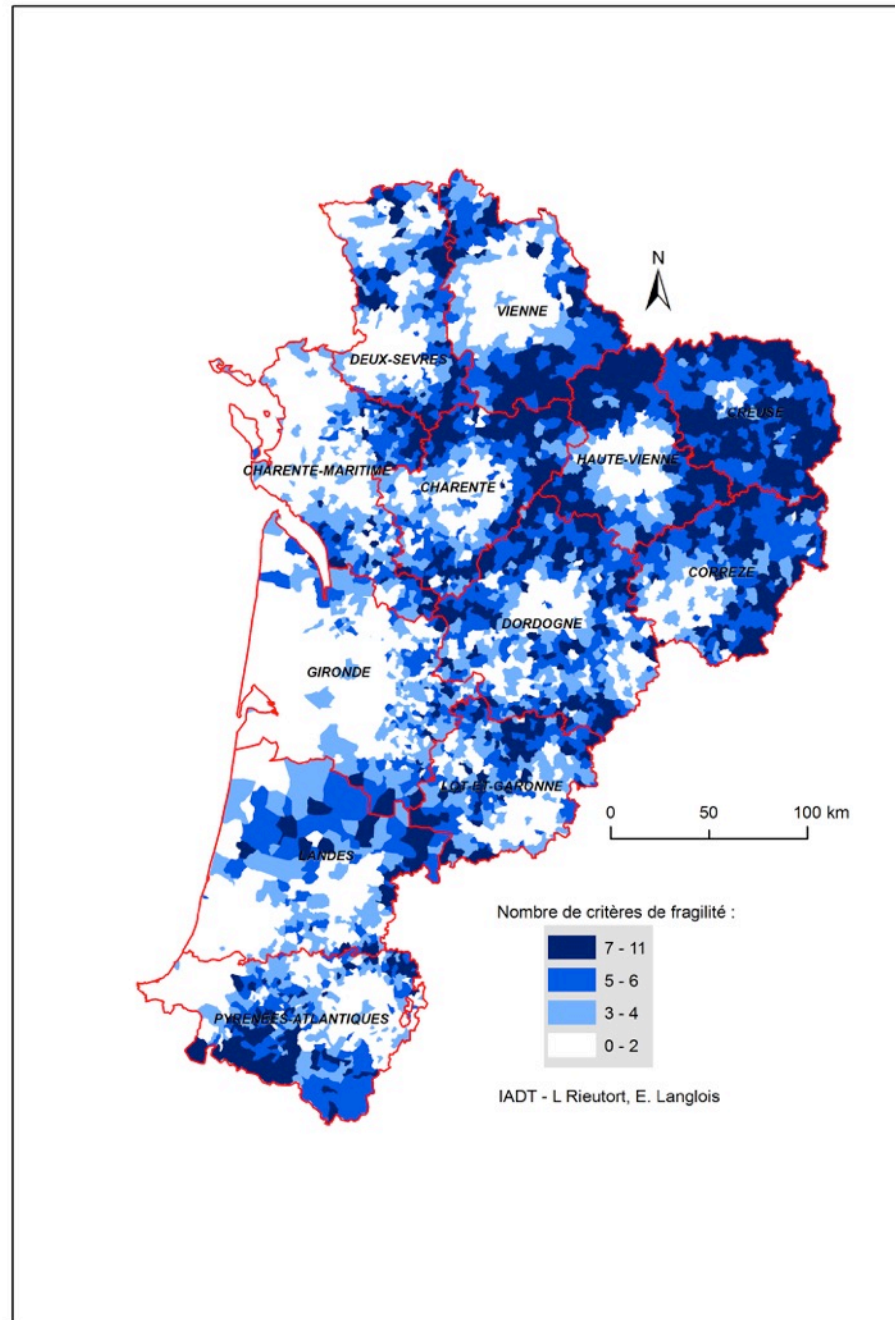
- ▷ Capacité d'un territoire à pouvoir s'appuyer sur une « base locale » et sur des ressources spécifiques, non délocalisables ; révélées ou « inventées »
- ▷ Demande pour les produits et services dits « spécifiques » permet de dégager des plus-values surtout si complémentarité (idée du « panier de biens et de services »)
- ▷ Importance de la coordination des acteurs
- ▷ Des opportunités en jouant sur la proximité entre acteurs locaux, la forte identité locale

# L'approche « ressource » et régénération économique



## **3. DES DEFIS COLLECTIFS**

# La question de l'hyper-ruralité



# Les défis stratégiques des ruralités

1. **Enjeu d'image et d'accueil** : promouvoir une vision positive sans négliger les fragilités/besoins des ruralités aux « potentiels oubliés ».





# Les défis stratégiques des ruralités

- 2. Enjeu d'interterritorialité** : opposition entre territoires contre-productive (ampleur des interdépendances)
  - Identifier les complémentarités et mieux les accompagner
  - Valoriser le maillage des bourgs, villes petites et moyennes
  - De **nouvelles formes de gouvernance** et des démarches participatives

# Les défis stratégiques des ruralités

## 3. Enjeu de l'ingénierie



# Les défis stratégiques des ruralités

## **4. Faciliter la « mise en réseau »**

↳ L'approche cluster

**- 11h35**

**Intervention Genevieve Barat,  
Vice-Présidente.**

- 11h45

Intervention Xavier Czerwinski,  
DATAR.



RÉGION  
**Nouvelle-  
Aquitaine**



**Le Cluster  
« Ruralités »**

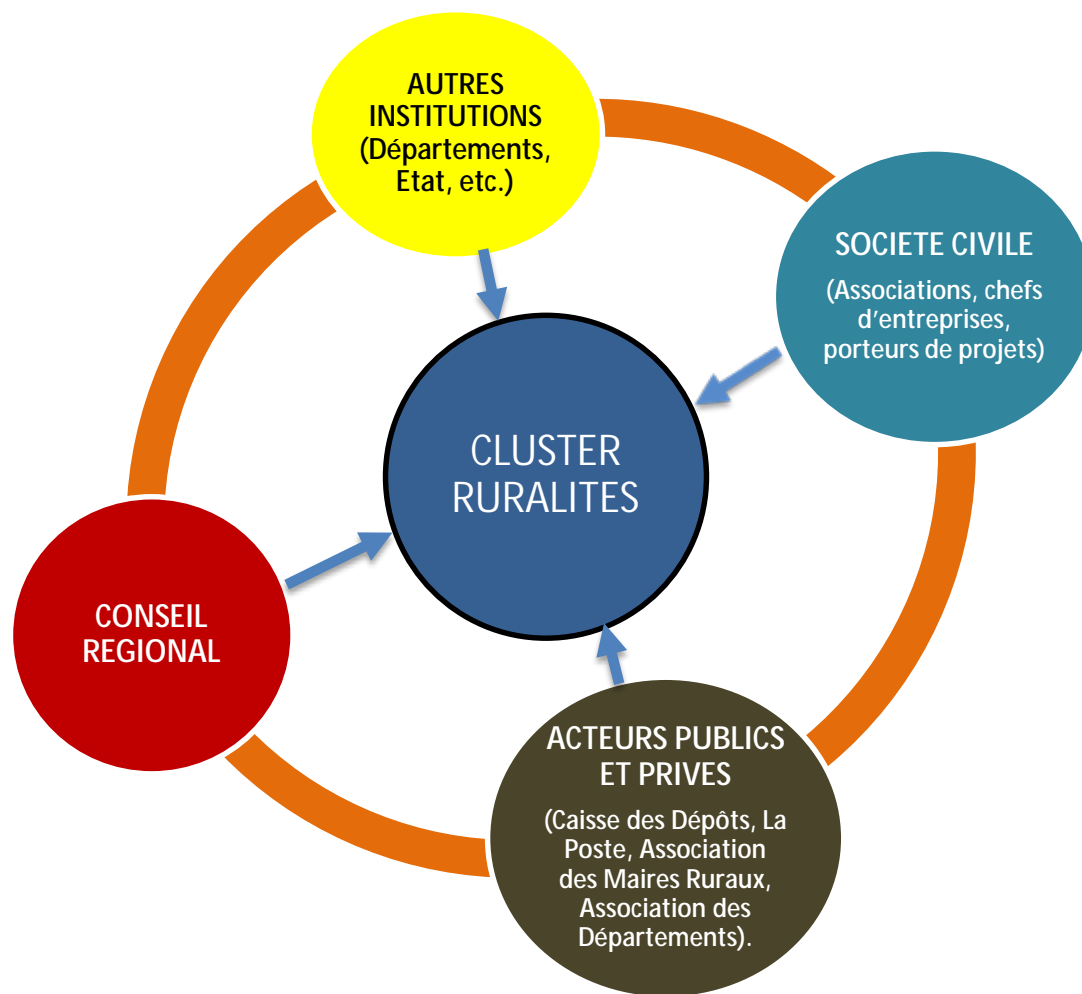
*Fonctions,  
Organisation,  
Actions en  
cours.*

**FONCTIONS**

**CONCERTER**

**INNOVER**

**EXPERTISER**

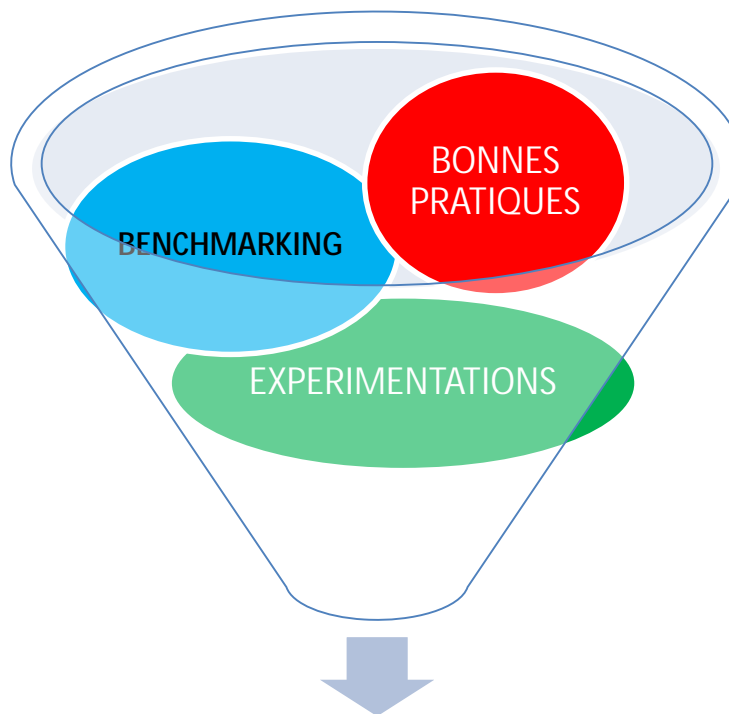


**FONCTIONS**

CONCERTER

INNOVER

EXPERTISER



Cluster Ruralités

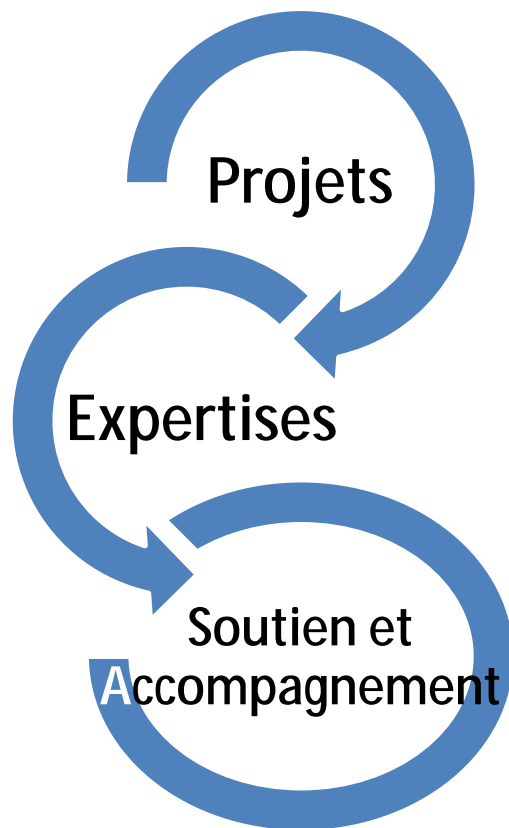


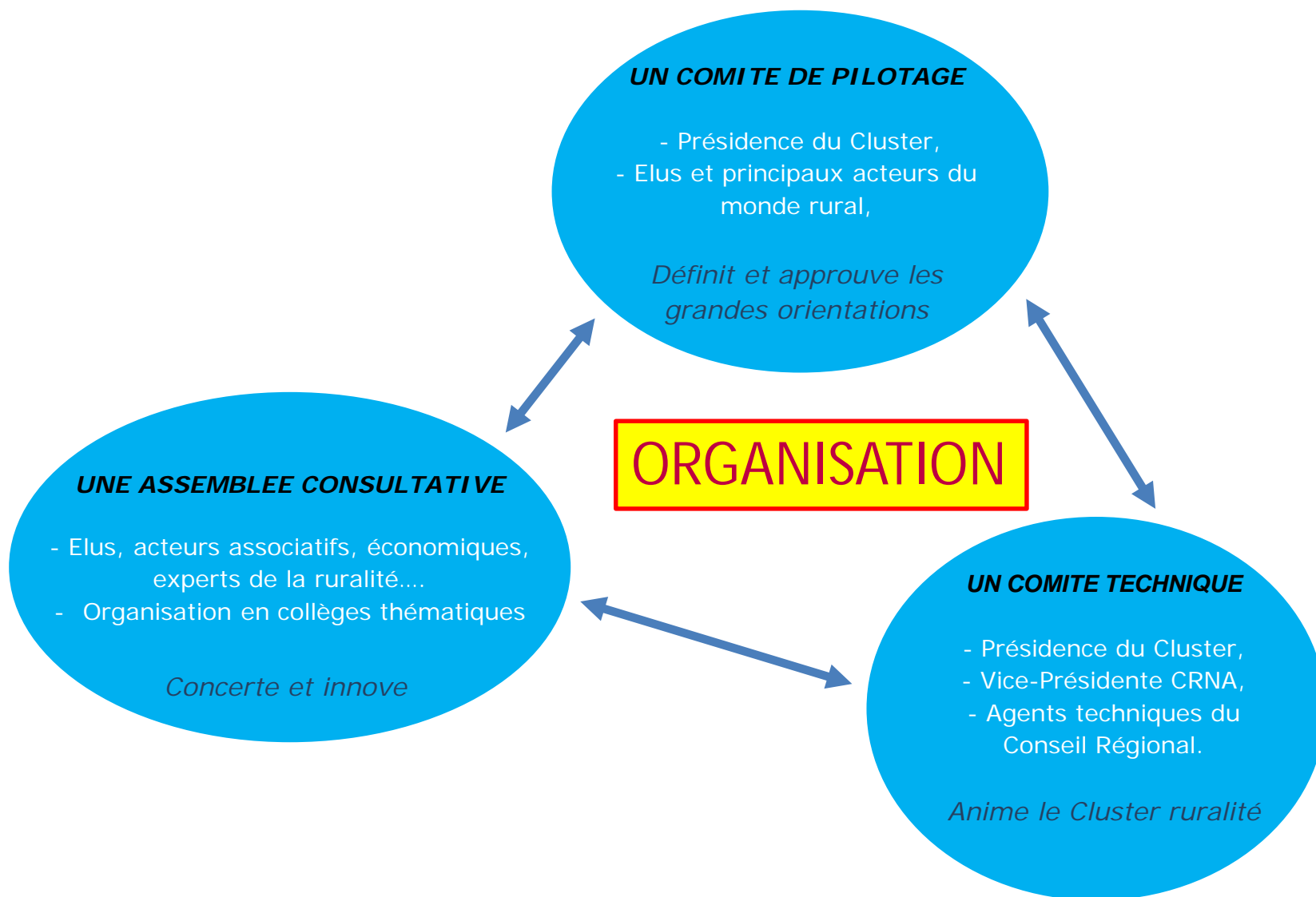
**FONCTIONS**

CONCERTER

INNOVER

**EXPERTISER**







## ACTIONS EN COURS

### APPEL A PROJETS RURALITES

6 M€ sur 3 ans  
2019/2020/2021

Accompagner les projets  
en émergence.

Réservé aux communes de  
3500 habitants maxi (hors  
Unité Urbaine)

Dépôt des dossiers avant  
le 7 juin 2019,  
Jury : le 10 juillet 2019

### ETUDE CREUSE

Etude d'opportunité sur 3 projets :

- Construction d'un campus  
Bâtiment / Domotique / Design,
- Etude d'un projet de recherche  
sur la laine,
- Réflexion sur une université  
territoriale de développement  
endogène.

### ACCES AU DROIT ET A LA JUSTICE

- Collaboration avec les cours  
d'appel, les TGI pour un accès  
facilité au droit pour tous.
- Action menée en 2019 et 2020,
- Collaboration Région /  
Ministère de la Justice.

### FORUM EUROPEEN DE LA RURALITE

Valoriser les « Ruralités »  
Témoigner sur les expériences  
innovantes passées ou à venir

En Octobre 2019

**L'Appel à Projets  
Ruralités 2019**

**L'AAP RURALITES 2019 :**

- 119 projets,
- Les 12 départements sont représentés,
- Deux types de porteurs de projets : communes / associations,
- Exemple de projets : création d'une micro ferme maraichère, rénovation d'un presbytère, achat d'un véhicule services aux personnes âgées.

*Exemple AAP 2018*

**Tonnay Charente  
(17)**

Soutien à la mise en place d'une Maison de services au public itinérante.

**Grateloup  
Saint  
Gayrand (47)**

Soutien au développement d'un habitat intelligent pour favoriser le mieux être des seniors.

**- 11h55**

Echanges.

**- 12h45**

# Ateliers thématiques Conseil Plénier

**SERVICES**  
(aux citoyens)

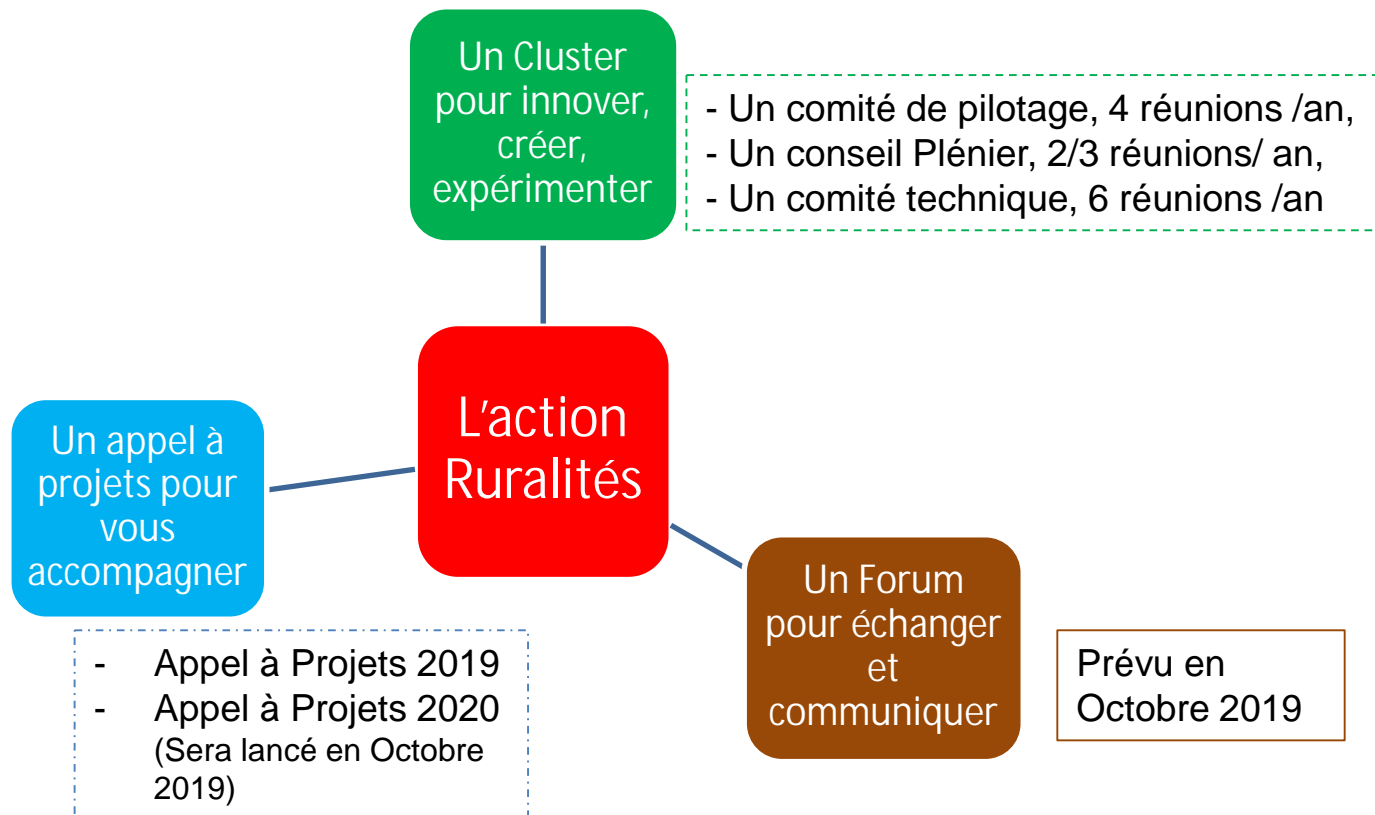
**MOBILITE**

**LOGEMENT**

**ECONOMIE**  
(insertion, petites entreprises,  
agriculture, tourisme)

- 13h00

# Conclusions



**MERCI POUR VOTRE  
PARTICIPATION**