

TER AQUITAINE

Comité de ligne 47
Bordeaux – Langon - Marmande

31 Mai 2016 - Langon



LIGNE 47 BORDEAUX – AGEN



Comité de ligne 2016



136 km
de ligne



25
gares



7000
voyageurs/jour

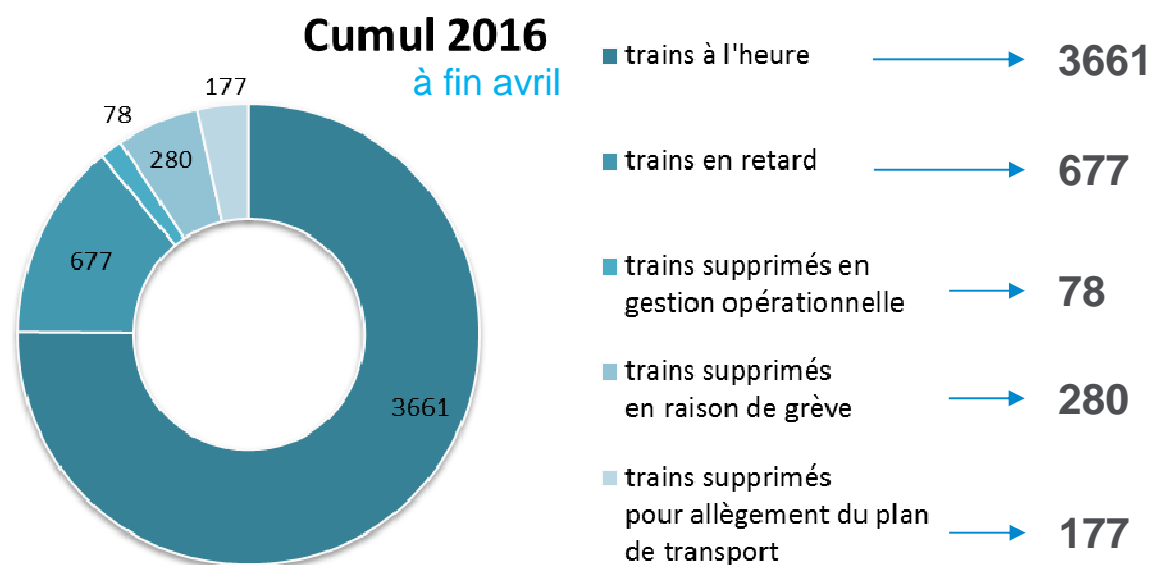
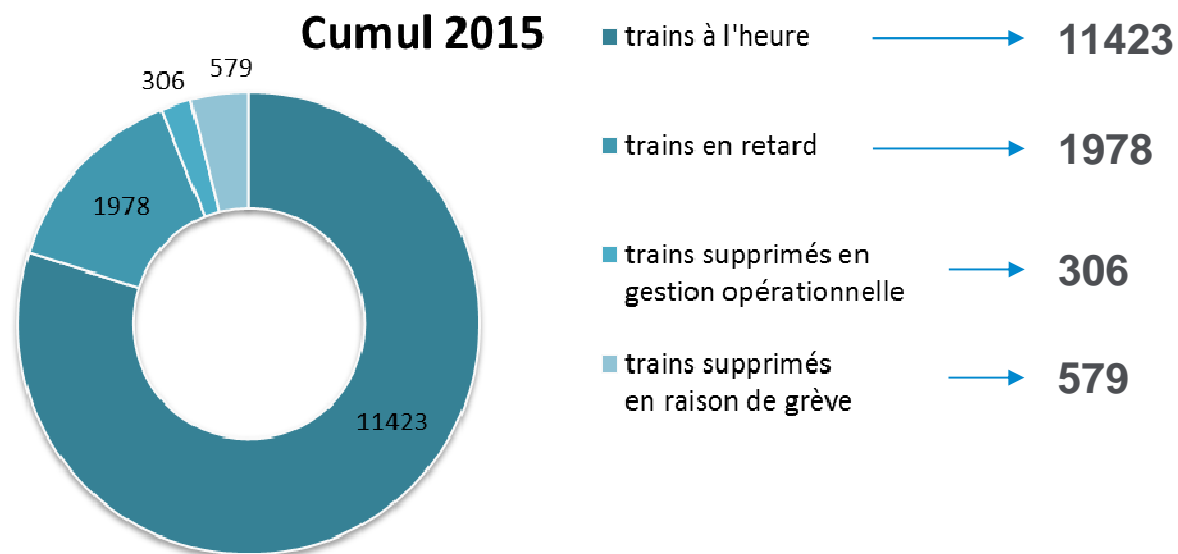


14000
trains/an



SYNTHÈSE DES CIRCULATIONS

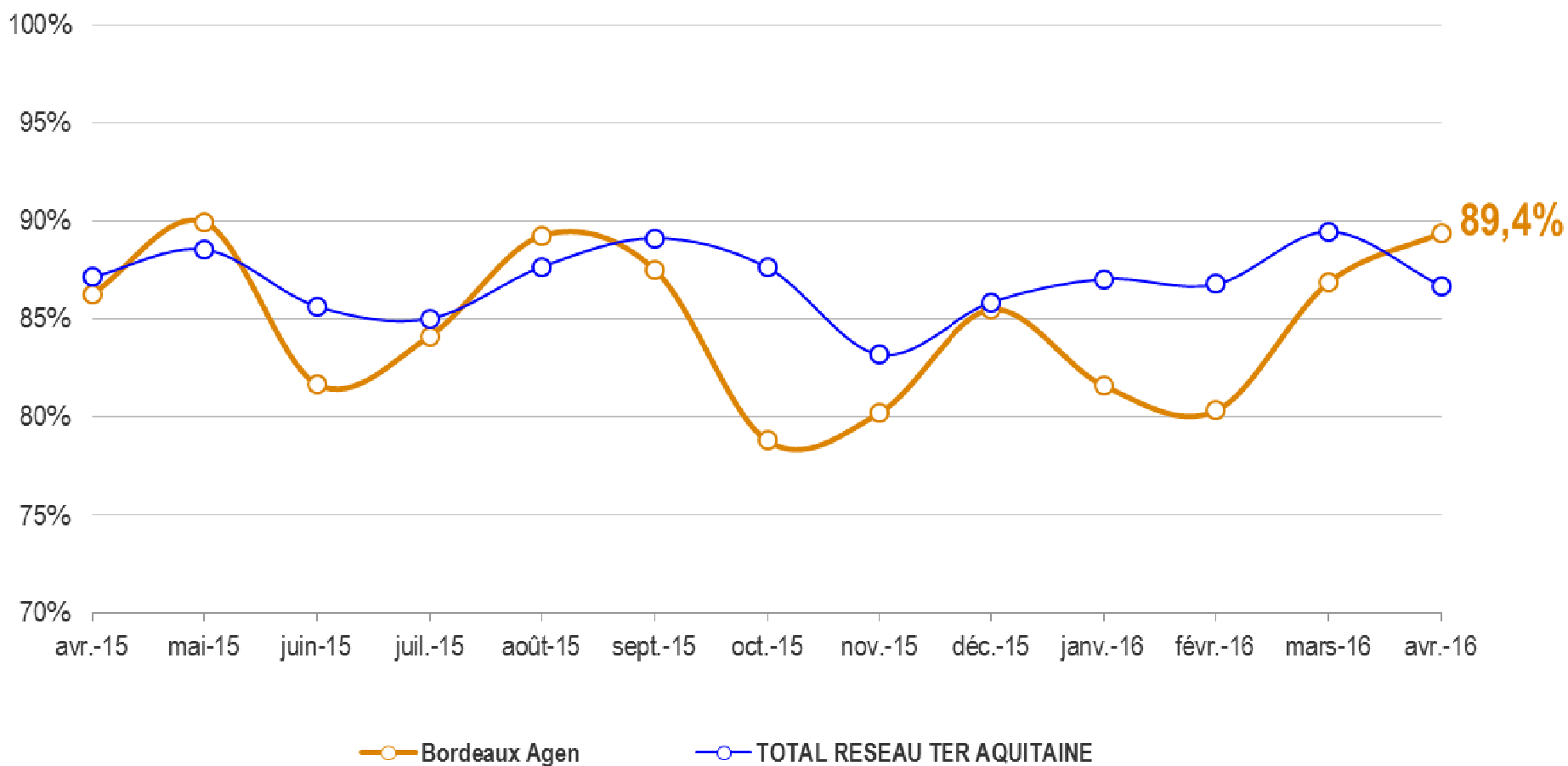
BORDEAUX - AGEN



RÉGULARITÉ

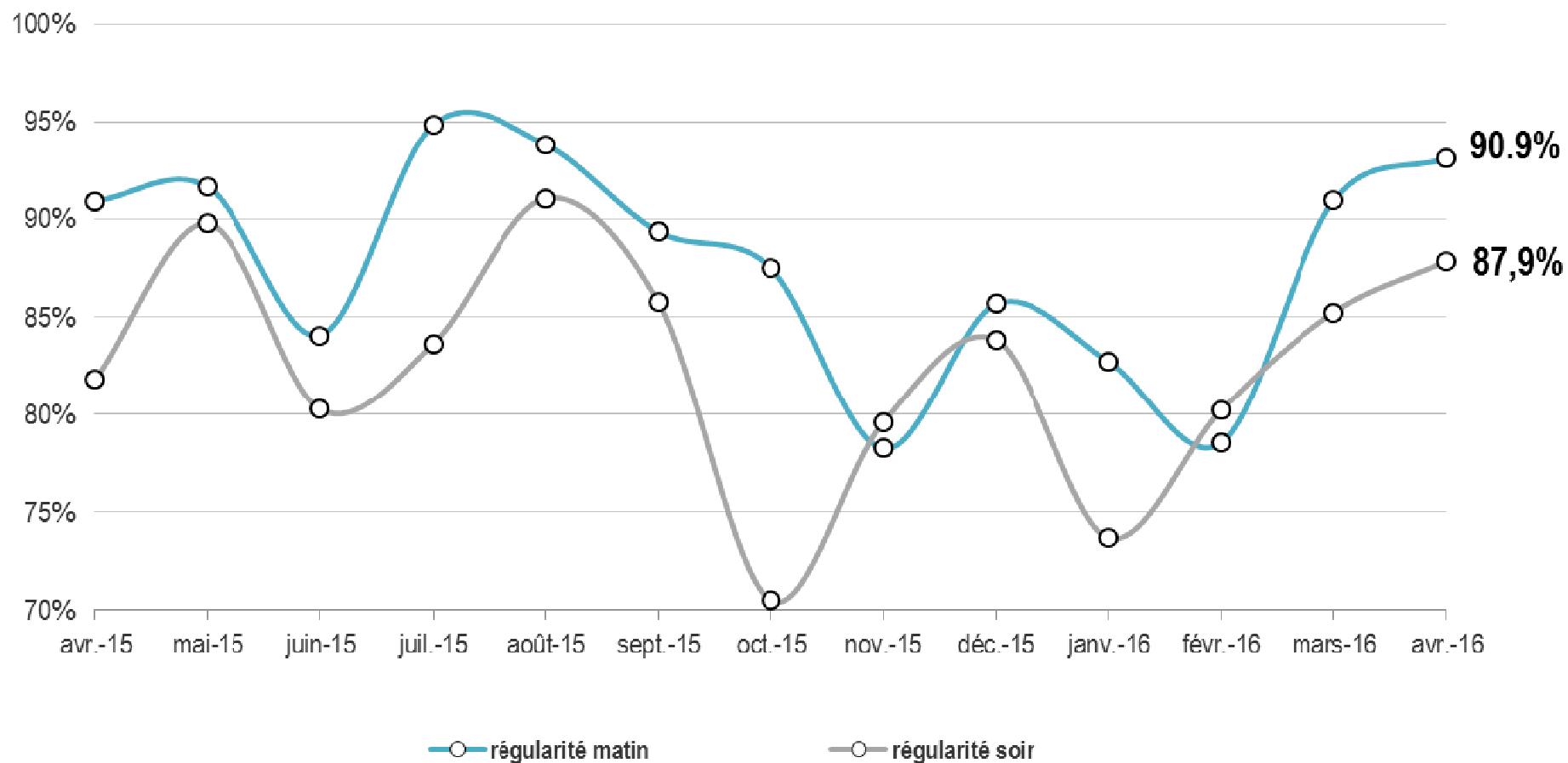
BORDEAUX - AGEN

sur 12 mois glissants



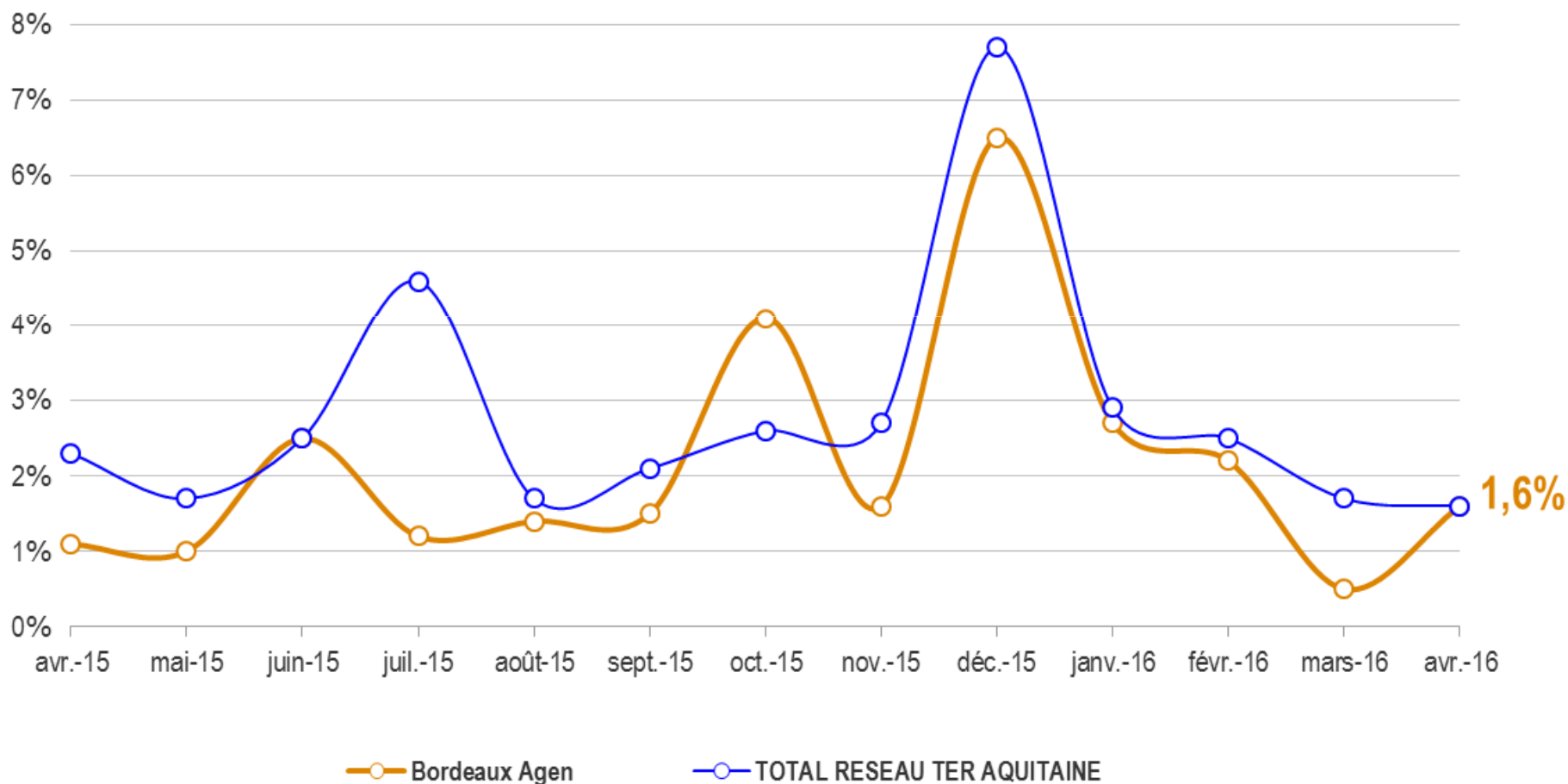
RÉGULARITÉ EN POINTE (MATIN / SOIR)

BORDEAUX - AGEN
sur 12 mois glissants



SUPPRESSIONS OPÉRATIONNELLES

BORDEAUX - AGEN
sur 12 mois glissants



AMELIORATION DES DISPOSITIFS D'INFORMATION



Expérimentation « Touche 4 » Signalements Information voyageurs

NOUVELLE EXPÉRIMENTATION
LIGNE 47 BORDEAUX <-> AGEN

VOTRE INFORMATION
EST NOTRE PRIORITÉ,
AIDEZ-NOUS À L'AMÉLIORER.

DES SUGGESTIONS OU DES SIGNALEMENTS
SUR LES DIFFÉRENTS MODES D'INFORMATION...
EN GARE, À BORD OU À DISTANCE. APPELEZ-NOUS.

CONTACT **ter aquitaine**

0 800 872 872 Service & appel gratuits

DU LUNDI AU VENDREDI DE 6H30 À 19H30

ou sur internet :
aquitaine.ter.sncf.fr
rubrique "aide & contacts"

Ma Région, mon train et moi

Afficheurs légers: mis en service automne 2016 L'information dynamique en temps réel dans les gares à flux modérés de voyageurs

Fonctionnalités:

- les 7 prochains départs trains et cars SNCF en temps réel,
- l'heure de départ, la destination et les arrêts desservis,
- la nature (retard ou suppression) et la cause de la perturbation.
- les quais/voies de départ

12:12 Margaux

INFO TRAVAUX

Travaux sur la ligne 33 du 21 mars au 8 avril. Plus d'info sur : aquitaine.ter.sncf.com

| 16:05 Soulac-sur-Mer | |
|----------------------|--|
| N° | DESTINATION |
| 16:54 TER 866174 | Bordeaux St Jean • Caudéran Mérignac • Mérignac Arlac • Bordeaux St Jean |
| 19:07 TER 866175 | Le Verdon Direct |
| 20:06 TER 866189 | Le Verdon |

12:12 Macau

ESCALE LIVRE BORDEAUX **ALLEZ Y EN TER**

FORFAITS SOLO OU EN GROUPE
À PARTIR DE 10 €

AQUITAINE.TER.SNCF.COM

La fonction « Messages Conjoncturels » affiche les messages « InfoTrafic ».

Les pages « Évènement » et « Région », permettent de diffuser un message générique et/ou de promouvoir un service.



PERSPECTIVES

BORDEAUX - AGEN



- Fin du déploiement des nouveaux matériels Régiolis à l'été 2016, et des matériels Régio2N à l'été 2017.
- La mise en service de l'atelier de maintenance TER pour les Régiolis et Régio2N va permettre une maintenance sur le site de Bordeaux.
- Automne 2016 verra la mise en service de nouveaux systèmes d'information voyageur dynamique dans les gares, afficheurs légers en remplacement de l'actuel ILA
- Lancement de la « touche 4 – signalement info voyageurs »
- D'ici fin 2016, toutes les gares de la ligne auront été rénovées

DES PETITS PRIX POUR TOUS

- **ABONNEMENT ANNUEL :**
 - Trajet à moins de 1€
- **PASS OCEAN ET FORFAITS DECOUVERTE BORDEAUX :**
 - Mise en vente à partir du 15 juin 2016
 - Valable du 02/07 => 04/09/16
 - Principe : **forfaits A/R** 1jrs ou 3 jrs ou 10 jrs à partir de 10€
- **Tarif TRIBU : LE COVOITURAGE EN TRAIN**
 - Mise en vente : à partir du 15 juin 2016
 - Principe : **voyager à plusieurs** avec un pourcentage de réduction croissant
 - (2 voyageurs = 20%; 3 voyageurs = 30% ...)
- **FES'TER :**
 - Mise en vente : à partir du 3 juillet 2016
 - Principe : **50% de réduction** pour se rendre aux festivals (Garorock, Reggae Sun Ska...)
- **SPRIN'TER :**
 - Produit pour les -28 ans
 - 1000 billets par mois à **7€ ou 12€** suivant les destinations

OFFRE SPÉCIALE - DE 28 ANS
Billets **Sprin'Ter** à 7 et 12€

Valables sur le réseau Ter Aquitaine.
En vente exclusivement sur
aquitaine.ter.sncf.com

Ma Région, mon train et moi

Suis arrivée à la gare,
T dans les bouchons ? ^_^

PETITS PRIX
BAGAGES
COMPRIS

EUROZON FRANCE SNCF
TRANSPORTEUR NATIONAL

RÉGION
AQUITAINE
LIMOUSIN
POITOU-CHARENTES