

TER AQUITAINE

Comité de ligne 32 Bordeaux - Arcachon

23 Mai 2016 – Le Teich





BORDEAUX - ARCACHON





59 km
de ligne



11
gares



8000
voyageurs/jour



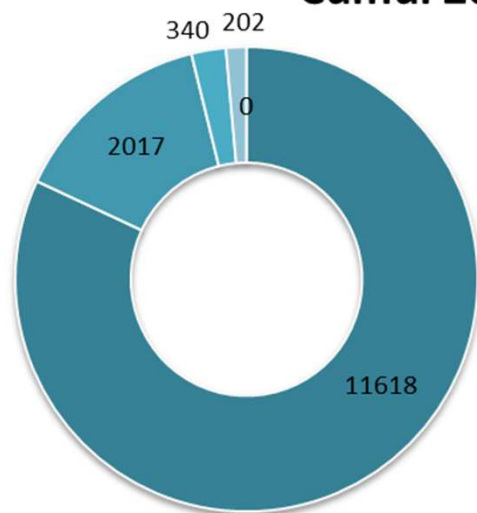
15000
trains/an

SYNTHÈSE DES CIRCULATIONS

BORDEAUX - ARCACHON

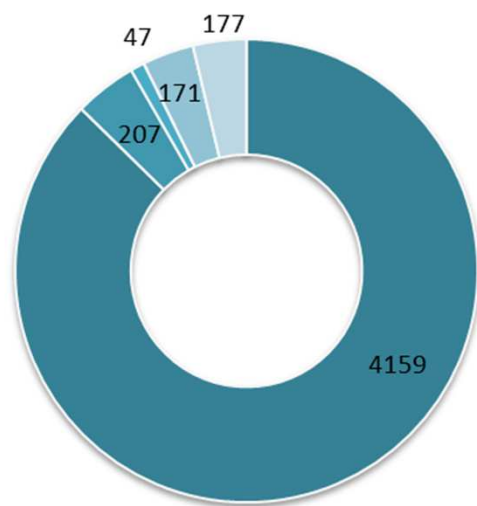


Cumul 2015



■ trains à l'heure	→	11618
■ trains en retard	→	2017
■ trains supprimés en gestion opérationnelle	→	340
■ trains supprimés en raison de grève	→	202

Cumul 2016

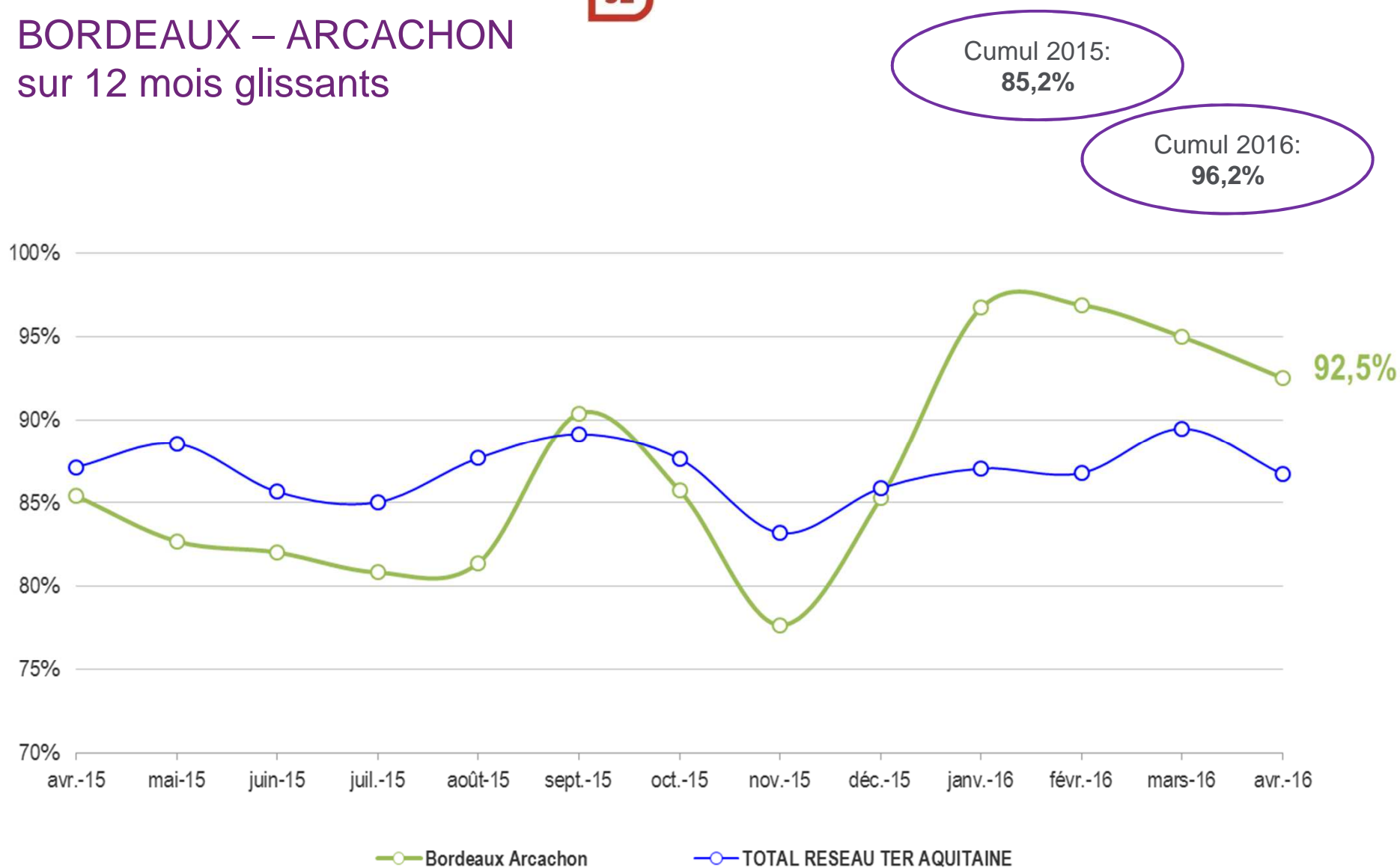


■ trains à l'heure	→	4159
■ trains en retard	→	207
■ trains supprimés en gestion opérationnelle	→	47
■ trains supprimés en raison de grève	→	171
■ trains supprimés pour allègement du plan de transport	→	177

RÉGULARITÉ

BORDEAUX – ARCACHON

sur 12 mois glissants



RÉGULARITÉ EN POINTE

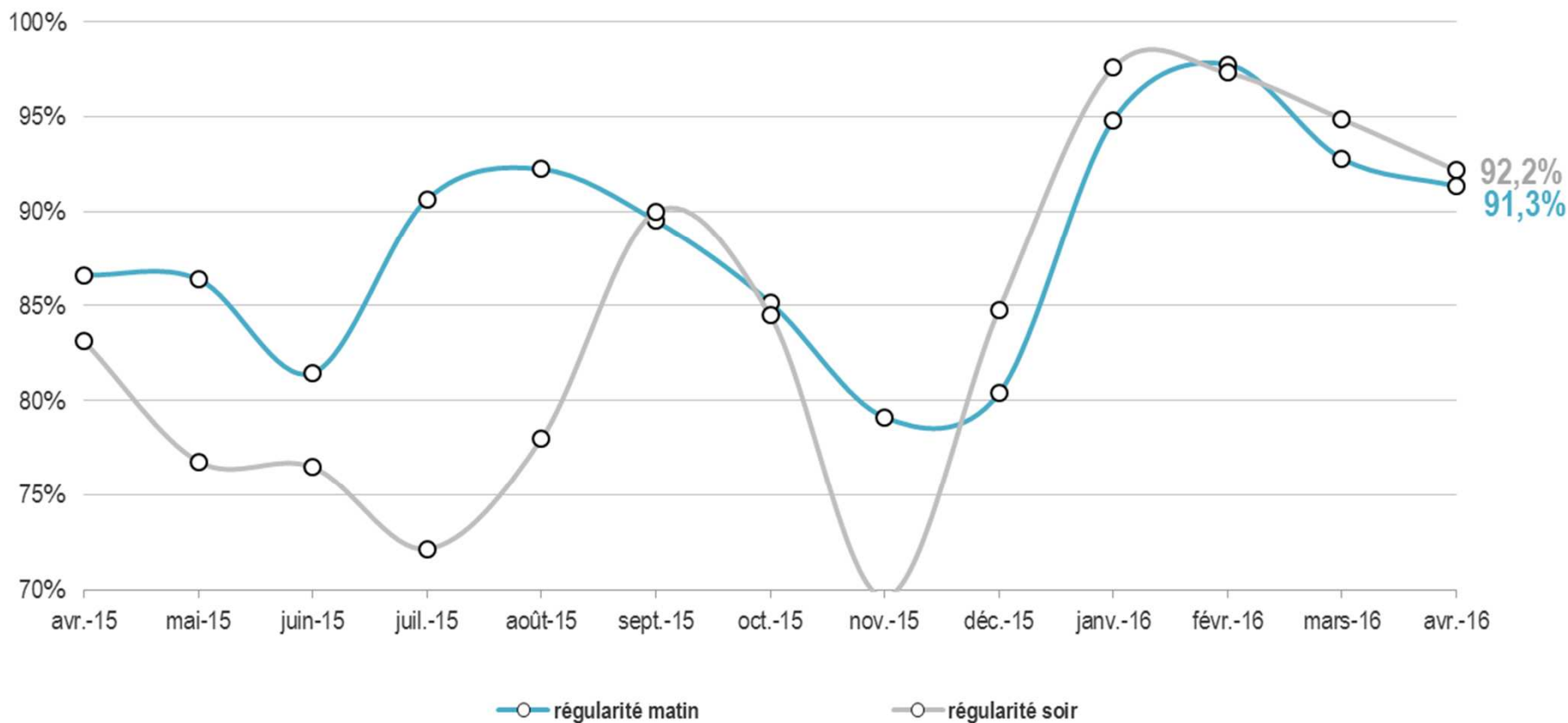
BORDEAUX – ARCACHON MATIN / SOIR

sur 12 mois glissants



Cumul 2015:
matin : **86,7%**
soir: **81,7%**

Cumul 2016:
matin : **95,3%**
soir: **96,6%**



SUPPRESSIONS OPÉRATIONNELLES

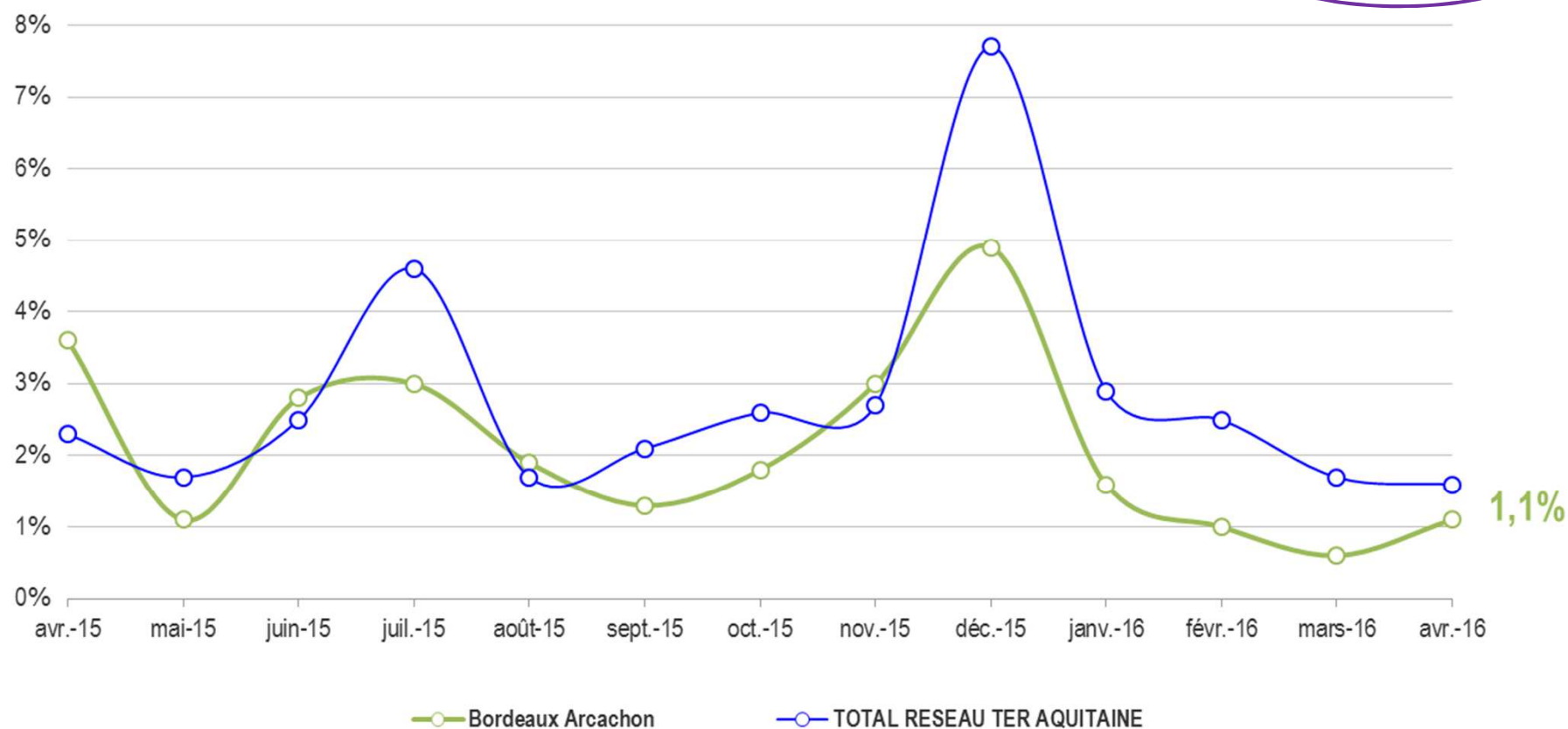


BORDEAUX – ARCACHON

sur 12 mois glissants

Cumul 2015:
2,4%

Cumul 2016:
1,1%



PERSPECTIVES

BORDEAUX – ARCACHON



- Les modifications techniques sur les Régio 2N permettront une utilisation plus robuste des rames lors des retournements en gare, et une amélioration de la fiabilité
- Dès à présent une rame Régio 2N circule avec des strapontins modifiés afin d'expérimenter l'impact sur la fluidité d'embarquement et de débarquement.
- Été 2016, retour à un temps de parcours nominal suite aux travaux du 1^{er} semestre
- Été 2016 verra la mise en service de nouveaux systèmes d'information voyageur dynamique dans les gares, afficheurs légers en remplacement de l'actuel ILA
- L'ouverture du triangle des échoppes permettra de nouvelles correspondances à Pessac vers le Médoc

AMELIORATION DES DISPOSITIFS D'INFORMATION

- Afficheurs légers: mise en service été 2016

16:05		Soulac-sur-Mer		
N°		DESTINATION		
16:54	TER 866174	Bordeaux St Jean • Caudéran Mérignac • Mérignac Arlac • Bordeaux St Jean		
19:07	TER 866175	Le Verdon Direct		
20:06	TER 866189	Le Verdon		

12:12 Margaux 



INFO TRAVAUX

Travaux sur la ligne 33 du 21 mars au 8 avril. Plus d'info sur : aquitaine.ter.sncf.com

12:12 Macau 

ESCALE LIVRE BORDEAUX ALLEZ Y EN TER

FORFAITS SOLO OU EN GROUPE
À PARTIR DE **10 €**

 AQUITAINE.TER.SNCF.COM

- CATI: Pessac (juin 2016) et Biganos-Facture (automne 2016)



DES PETITS PRIX POUR TOUS

- **PASS OCEAN : LE TOURISME EN TRAIN**
 - Mise en vente : 15/06/16
 - Valable du 02/07 => 04/09/16
 - Principe : forfaits A/R, de 10€ à 30€ (suivant origine) sur 1 journée à destination d'Arcachon. Billets non-échangeables, non remboursables.
- **Tarif TRIBU : LE COVOITURAGE EN TRAIN**
 - Mise en vente : été 2016
 - Principe : voyager à plusieurs avec un pourcentage de réduction croissant (2 voyageurs = 20%; 3 voyageurs = 30% ...)
- **SPRIN'TER : UNE OFFRE POUR LES JEUNES**
 - Produit : 1000 billets par mois à 7€ ou 12€ suivant les destinations (Bordeaux – Arcachon : 7€). Uniquement pour les -28 ans. Vente uniquement sur le site internet TER Aquitaine.
 - Campagne de communication : du 27/04 => 03/05
 - Communication digitale : jeu concours relayé sur les réseaux sociaux.
 - Street-marketing : Flyers sur points de rendez-vous de voyageurs, axes à fortes affluence (rues commerçantes), sites universitaires.

OFFRE SPÉCIALE - DE 28 ANS
Billets **Sprin'Ter** à 7 et 12€

Valables sur le réseau Ter Aquitaine.
En vente exclusivement sur
aquitaine.ter.sncf.com

ter
aquitaine
Ma Région, mon train et moi

Suis arrivée à la gare,
T dans les bouchons ? ^ _ ^

PETITS
PRIX
BAGAGES
COMPRIS

EURO2016 FRANCE SNCF TRANSPORTS NATIONAUX
RÉGION AQUITAINE LIMOUSIN PAYS-DU-CHARENTAIS